

LA  
**CT4**

2021

REGARDEZ-LA DE PLUS PRÈS



*Cadillac*



CT4 SPORT



CT4 LUXE HAUT DE GAMME

# CISELÉE ET AGILE



CARACTÉRISTIQUES EN OPTION PRÉSENTÉES DANS LA BROCHURE.



## BOÎTE À DIX VITESSES

Le mouvement dans son expression la plus élégante. Profitez de changements de rapport d'une grande fluidité grâce à la boîte automatique à 10 vitesses proposée en option, qui constitue un bon complément à la boîte automatique à huit vitesses offerte de série (de série sur les modèles de série V et en option sur les modèles luxe haut de gamme).



## MOTEUR TURBO À DOUBLE ADMISSION DE 2,0 L

La CT4 est équipée d'un moteur turbo à double admission de 2,0 L, qui offre une conduite des plus agiles. Comme ce moteur produit tout son couple de pointe de 258 lb-pi\* (350 N m) à seulement 1 500 tr/min avec du supercarburant, on peut dire que qualifier la CT4 de réactive serait un euphémisme.



\*Tests effectués avec du supercarburant.

## FREINS AVANT BREMBO<sup>MD</sup>

Maîtrisez toute la puissance de la CT4 grâce aux freins avant Brembo<sup>MD</sup>, de série sur les modèles de série V et en option sur les modèles sport. Dotés de superbes étriers fixes à quatre pistons et de disques Duralife brevetés, ces freins durables procurent une puissance de freinage assurée.



Brembo est une marque déposée de FRENI BREMBO S.P.A.

# UNE NOUVELLE NORME EN MATIÈRE DE DESIGN EXPRESSIF



## ÉCLAIRAGE VERTICAL DISTINCTIF

---

Toujours emblématiques, les phares et l'éclairage distinctif à DEL éclairent votre chemin.



## PERSONNALITÉS DISTINCTIVES

---

Prenez place à bord d'un véhicule rehaussé de matériaux haut de gamme travaillés avec le plus grand soin, dans lequel chaque détail a été peaufiné jusqu'à l'obsession pour vous.



## ARCHITECTURE DE VÉHICULE

---

Construite pour ceux qui désirent rehausser chaque trajet, la CT4 s'appuie sur une architecture à propulsion employée à l'échelle mondiale (un système à traction intégrale est proposé en option). Sa performance agile et athlétique en fait un véhicule pour les vrais mordus de la conduite.





# UN INTÉRIEUR DÉBORDANT DE PETITS LUXES



## INTÉRIEURS DISTINCTIFS

Accordez votre véhicule à votre personnalité : l'habitacle de la CT4 se décline en neuf agencements de couleurs et de garnitures intérieures uniques. Des matériaux alliant la haute technologie et l'interaction humaine vous permettent d'échapper à la monotonie.



## SYSTÈME SONORE AMBIOPHONIQUE HAUT DE GAMME BOSE<sup>MD</sup>

De série, la neutralisation active du bruit contribue à réduire le bruit dans l'habitacle, créant la toile de fond idéale pour les sonorités nettes et vibrantes du système ambiophonique haut de gamme Bose<sup>MD</sup> proposé en option.



## COMMANDES INTUITIVES

La CT4 offre plusieurs façons d'interagir avec le plus récent système d'infodivertissement<sup>2</sup> de Cadillac, y compris un écran couleur tactile haute définition de 203 mm (8 po) en diagonale, la reconnaissance vocale améliorée en infonuagique avec deux micros, des commandes montées sur le volant, des boutons et des commandes physiques et, en option, une commande rotative située dans la console centrale. Quelle que soit votre préférence, la CT4 s'y adapte intuitivement.



<sup>1</sup>Bose est une marque déposée de Bose Corporation.

<sup>2</sup>La fonctionnalité peut varier selon le modèle. La fonctionnalité totale exige la compatibilité Bluetooth<sup>MD</sup> et un téléphone intelligent, ainsi qu'une connexion USB pour certains appareils. Des tarifs associés aux forfaits de données peuvent s'appliquer. Consultez [connexiontotalegm.ca](http://connexiontotalegm.ca) pour savoir quels téléphones sont compatibles avec le véhicule. Bluetooth est une marque déposée de Bluetooth SIG, Inc.

DÉCOUVREZ LA

# CT4-V : DROIT DEVANT

Agilité remarquable. Maniabilité redoutable. La CT4-V donne des allures de ligne droite même aux virages les plus serrés.





## MOTEUR TURBOCOMPRESSÉ À DEUX VOLUTES DE 2,7 L

Redécouvrez le plaisir de conduire grâce au moteur turbocompressé de 2,7 L proposé en option. Des technologies brevetées par Cadillac fournissent une grande efficacité et une performance aussi réactive que raffinée lorsque vous en avez besoin.



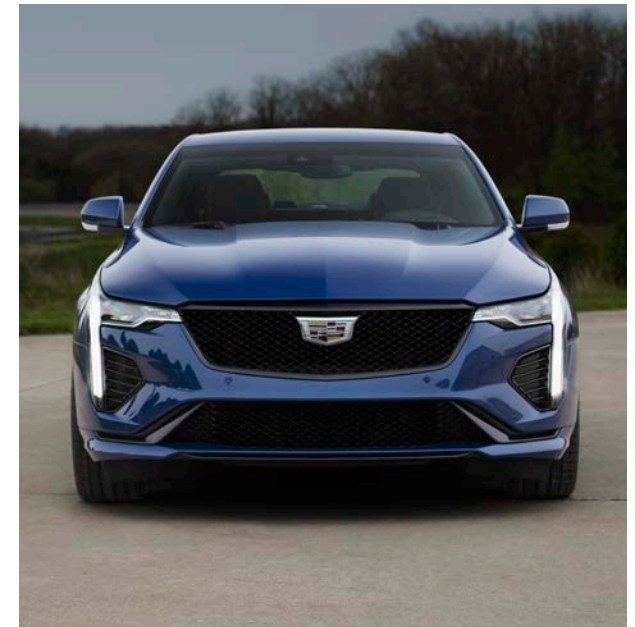
## SUSPENSION MAGNETIC RIDE CONTROL

Peu importe le conducteur. Peu importe la route. La suspension adaptative Magnetic Ride Control, en option, vous offre le nec plus ultra en matière de performance et de maîtrise dans la plupart des conditions routières.



## EXCELLENTE RÉPARTITION DU POIDS DU VÉHICULE

Déplacez-vous toujours avec aplomb. Le poids de la CT4 est bien réparti entre l'avant et l'arrière du véhicule, vous donnant tout l'équilibre nécessaire pour maîtriser la route.



# TECHNOLOGIES À LA FINE POINTE

## LA CONDUITE MAINS LIBRES GRÂCE À SUPER CRUISE<sup>MC1</sup>

Le futur de la conduite est arrivé. La CT4 2021 est équipée en option de la fonctionnalité Super Cruise<sup>MC</sup>, le premier système d'aide à la conduite réellement mains libres, pour utilisation sur les autoroutes divisées et compatibles. Le système Super Cruise de la CT4 présente plusieurs nouveautés ou améliorations, y compris une fonctionnalité de changement de voie sur demande. Disponibilité tardive à partir du début de l'année civile 2021.



Modèle CT5 présenté.

<sup>1</sup>Consultez le Guide du propriétaire pour obtenir des renseignements importants sur les limitations des dispositifs et sur la sécurité.

## SYSTÈME D'EXPÉRIENCE UTILISATEUR DE CADILLAC<sup>1</sup>

La CT4 offre une expérience utilisateur des plus conviviales grâce à la reconnaissance vocale améliorée en infonuagique, aux commandes montées sur le volant, à la commande rotative du système d'infodivertissement avec fonctionnalité JOG, en option, ainsi qu'à des caractéristiques comme la compatibilité sans fil avec CarPlay<sup>MD2</sup> d'Apple et Android Auto<sup>MC3</sup>.



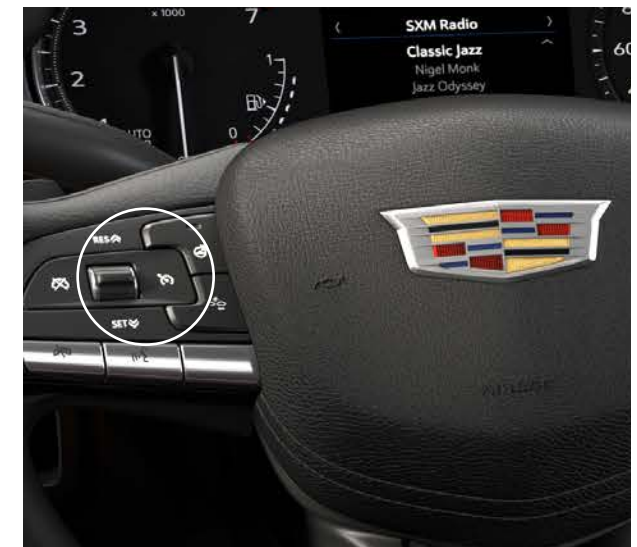
## SYSTÈMES INTELLIGENTS

La CT4 est dotée de caractéristiques de sécurité active pouvant vous aider à éviter les collisions potentielles, comme l'alerte de prévention de collision<sup>4</sup>, le freinage d'urgence automatique<sup>4</sup>, l'alerte de changement de voie avec système de détection d'obstacles sur les côtés<sup>4</sup>, en option, et l'alerte de circulation transversale arrière<sup>4</sup>, aussi en option.



## CONNECTIVITÉ À LA FINE POINTE

Téléchargez une meilleure expérience de conduite grâce au point d'accès sans fil 4G LTE intégré<sup>5</sup> en option et à l'application mobile myCadillac<sup>MD6</sup>.



<sup>1</sup>La fonctionnalité du système d'expérience utilisateur de Cadillac varie selon le modèle. La fonctionnalité totale exige la compatibilité Bluetooth<sup>MD</sup> et un téléphone intelligent, ainsi qu'une connexion USB pour certains appareils.

<sup>2</sup>L'interface d'utilisateur dans le véhicule est un produit d'Apple, et les modalités et les déclarations de confidentialité de cette entreprise s'appliquent. Nécessite un téléphone iPhone compatible, et des frais de plans de données s'appliquent. Apple CarPlay est une marque de commerce d'Apple Inc. Siri, iPhone et iTunes sont des marques de commerce d'Apple Inc., déposées aux États-Unis et dans d'autres pays. <sup>3</sup>L'interface d'utilisateur dans le véhicule est un produit de Google, et les modalités et les déclarations de confidentialité de cette entreprise s'appliquent. Nécessite l'application Android Auto pour Google Play et un téléphone intelligent compatible Android qui utilise la version Android<sup>MC</sup> Lollipop 5.0 ou plus récente. Des frais de plans de données s'appliquent. Android Auto est une marque de commerce de Google LLC. <sup>4</sup>Consultez le Guide du propriétaire pour obtenir des renseignements importants sur les limitations des dispositifs et sur la sécurité. <sup>5</sup>Les services varient selon les conditions et l'emplacement. Le véhicule doit être en marche ou l'alimentation des accessoires doit être activée pour utiliser le point d'accès sans fil. Exige un plan de services actif qui comprend des données ou un plan de données payé fourni par AT&T ou son fournisseur de services local. <sup>6</sup>Accessible sur certains appareils Apple et Android. La disponibilité des services, les caractéristiques et les fonctions sont soumises à des limitations et varient selon le modèle et/ou la configuration du véhicule, l'appareil et le plan auquel vous êtes abonné. L'appareil doit avoir accès à une connexion de données. Consultez onstar.ca pour plus de détails.





## QUELQUES-UNES DES CARACTÉRISTIQUES DE SÉCURITÉ ET D'AIDE À LA CONDUITE<sup>1</sup> EN OPTION

---

- CAMÉRA ARRIÈRE HAUTE DÉFINITION
- RAPPEL DE SIÈGE ARRIÈRE<sup>2</sup>
- FONCTION ADO
- SIÈGE À ALERTE DE SÉCURITÉ
- ALERTE DE COLLISION RÉFLÉCHISSANTE À DEL SUR LE PARE-BRISE
- AIDE AU STATIONNEMENT ARRIÈRE
- AIDE AU STATIONNEMENT AVANT ET ARRIÈRE
- FREINAGE D'URGENCE AUTOMATIQUE AMÉLIORÉ
- ALERTE DE CHANGEMENT DE VOIE AVEC SYSTÈME DE DÉTECTION D'OBSTACLES SUR LES CÔTÉS
- ALERTE DE CIRCULATION TRANSVERSALE ARRIÈRE
- ALERTE DE PRÉVENTION DE COLLISION
- FREINAGE AUTOMATIQUE EN MARCHÉ ARRIÈRE
- FREINAGE DE DÉTECTION DES PIÉTONS À L'AVANT
- RÉGULATEUR DE VITESSE ADAPTATIF ÉVOLUÉ

<sup>1</sup>Les caractéristiques de sécurité ou d'aide à la conduite ne dégagent pas le conducteur de l'obligation de conduire son véhicule de façon sécuritaire. Le conducteur doit rester attentif à la circulation, à son environnement et aux conditions de la route en tout temps. La visibilité ainsi que les conditions météorologiques et routières peuvent avoir une incidence sur la performance des caractéristiques. Consultez le Guide du propriétaire pour obtenir plus de renseignements importants sur les limitations des dispositifs et sur la sécurité. <sup>2</sup>Ne détecte pas les personnes ni les objets. Vérifiez toujours le siège arrière avant de sortir du véhicule. Consultez le Guide du propriétaire pour obtenir des renseignements importants sur les limitations des dispositifs et sur la sécurité.

# SPÉCIFICATIONS

## MOTEUR TURBOCOMPRESSÉ À DEUX VOLUTES DE 2,7 L

### EN OPTION SUR LE MODÈLE LUXE HAUT DE GAMME

- 310 CH (231 KW) ET 350 LB-PI (475 N M) DE COUPLE
- PROP. : 11,0 L/100 KM (VILLE) / 7,6 L/100 KM (ROUTE)<sup>1</sup>
- TI : 11,4 L/100 KM (VILLE) / 8,2 L/100 KM (ROUTE)<sup>1</sup>

### DE SÉRIE SUR LES MODÈLES DE SÉRIE V

- 325 CH (242 KW) ET 380 LB-PI (515 N M) DE COUPLE
- PROP. : 11,5 L/100 KM (VILLE) / 8,2 L/100 KM (ROUTE)<sup>1</sup>
- TI : 11,7 L/100 KM (VILLE) / 8,4 L/100 KM (ROUTE)<sup>1</sup>

## MOTEUR TURBOCOMPRESSÉ À DOUBLE ADMISSION DE 2,0 L

### DE SÉRIE SUR LES MODÈLES LUXE, LUXE HAUT DE GAMME ET SPORT

- 237 CH\* (177 KW) ET 258 LB-PI (350 N M) DE COUPLE\*
- PROP. : 10,1 L/100 KM (VILLE) / 6,8 L/100 KM (ROUTE)<sup>1</sup>
- TI : 10,4 L/100 KM (VILLE) / 7,4 L/100 KM (ROUTE)<sup>1</sup>



4 755 MM

1 422 MM

<sup>1</sup>D'après les essais effectués par GM conformément aux méthodes approuvées par le gouvernement du Canada. Consultez [vehicules.nrcan.gc.ca](http://vehicules.nrcan.gc.ca) pour obtenir plus de détails. Votre consommation réelle de carburant peut varier.  
\*Tests effectués avec du supercarburant.

# VERSIONS

## LUXE

Caractéristiques du modèle luxe :



- Moteur turbocompressé à double admission de 2,0 L avec deux embouts d'échappement
- Boîte automatique à 8 vitesses
- Système à propulsion (TI en option)
- Écran couleur tactile haute définition de 203 mm (8 po) en diagonale
- Phares, feux arrière et éclairage intérieur à DEL
- Surfaces des sièges en similicuir
- Freinage d'urgence automatique
- Alerte de prévention de collision<sup>1</sup>
- Freinage de détection des piétons à l'avant<sup>1</sup>
- Siège à alerte de sécurité<sup>1</sup>
- Alerte de collision réfléchissante à DEL sur le pare-brise<sup>1</sup>
- CarPlay<sup>MD2</sup> d'Apple sans fil et Android Auto<sup>MC3</sup> sans fil

## LUXE HAUT DE GAMME

Comprend les caractéristiques du modèle luxe, plus :



- Roues exclusives de 18 po en alliage
- Surfaces des sièges en cuir et réglages supplémentaires pour les sièges avant
- Mémorisation des réglages pour le conducteur
- Éclairage d'ambiance intérieur à DEL
- Rétroviseurs à anti-blouissement automatique, essuie-glaces Rainsense et télécommande universelle

## SPORT

Comprend les caractéristiques du modèle luxe haut de gamme, plus :



- Calandre, carénage, bas de caisse, feux arrière et aileron sport
- Volant à rebord épais avec prises alvéolées et palettes de changement de vitesse en magnésium
- Sièges avant réglables en 18 sens, y compris le réglage des bourrelets sport
- Pédales en alliage
- Surfaces des sièges en similicuir

## SÉRIE V

Comprend les caractéristiques du modèle sport, plus :

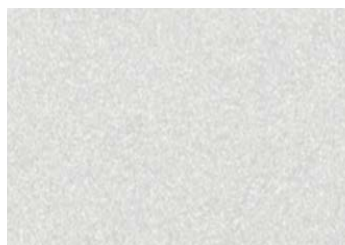


- Moteur turbocompressé à deux volutes de 2,7 L avec quatre embouts d'échappement
- Boîte automatique à 10 vitesses
- Suspension de performance
- Suspension Magnetic Ride Control (modèles à propulsion uniquement)
- Différentiel arrière électronique à glissement limité
- Gestion de traction de performance et commande de lancement

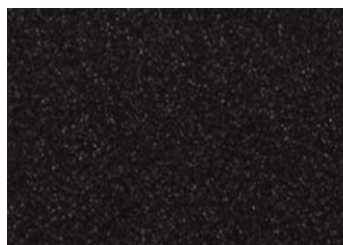
<sup>1</sup>Consultez le Guide du propriétaire pour obtenir des renseignements importants sur les limitations des dispositifs et sur la sécurité. <sup>2</sup>L'interface d'utilisateur dans le véhicule est un produit d'Apple, et les modalités et les déclarations de confidentialité de cette entreprise s'appliquent. Nécessite un téléphone iPhone compatible, et des frais de plans de données s'appliquent. Apple CarPlay est une marque de commerce d'Apple Inc. Siri, iPhone et iTunes sont des marques de commerce d'Apple Inc., déposées aux États-Unis et dans d'autres pays. <sup>3</sup>L'interface d'utilisateur dans le véhicule est un produit de Google, et les modalités et les déclarations de confidentialité de cette entreprise s'appliquent. Nécessite l'application Android Auto pour Google Play et un téléphone intelligent compatible Android qui utilise la version Android<sup>MC</sup> Lollipop 5.0 ou plus récente. Des frais de plans de données s'appliquent. Android Auto est une marque de commerce de Google LLC.



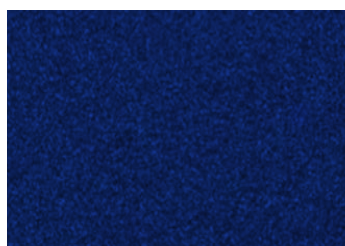
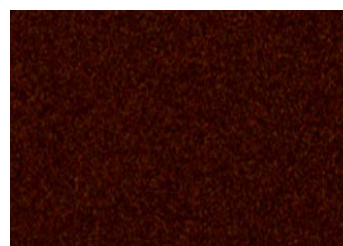
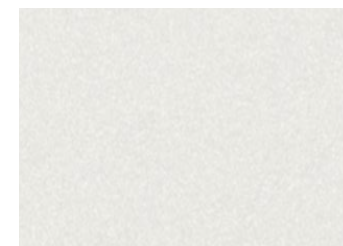
# COULEURS EXTÉRIEURES



BLANC SOMMET



AILE DE CORBEAU

ACIER SATINÉ  
MÉTALLISÉ<sup>1</sup>VERT PERMANENT  
MÉTALLISÉ<sup>1</sup>OMBRE MÉTALLISÉ<sup>1</sup>VAGUE MÉTALLISÉ<sup>1</sup>GREMAT MÉTALLISÉ<sup>1,2</sup>BLEU LUNAIRE FONCÉ  
MÉTALLISÉ<sup>1,2</sup>BLANC CRISTAL TRIPLE  
COUCHE<sup>1,3</sup>ROUGE VIF<sup>1,4</sup>BEIGE CLAIR MÉTALLISÉ<sup>1</sup>TEINTE INFRAROUGE<sup>1</sup>

CIEL DIAMANTÉ MÉTALLISÉ

Comprise et livrable uniquement avec le groupe édition spéciale ciel diamanté. Livrable uniquement sur le modèle luxe haut de gamme.

<sup>1</sup>Moyennant supplément.

<sup>2</sup>En option sur les modèles luxe et luxe haut de gamme.

<sup>3</sup>Non livrable sur les modèles de série V.

<sup>4</sup>En option sur les modèles sport et de série V.

# COULEURS INTÉRIEURES



## NOIR JAIS AVEC GARNITURES CONTRASTANTES NOIR JAIS

Surfaces des sièges en similicuir

De série sur le modèle luxe.



## BEIGE MURMURE AVEC GARNITURES CONTRASTANTES NOIR JAIS

Surfaces des sièges en similicuir

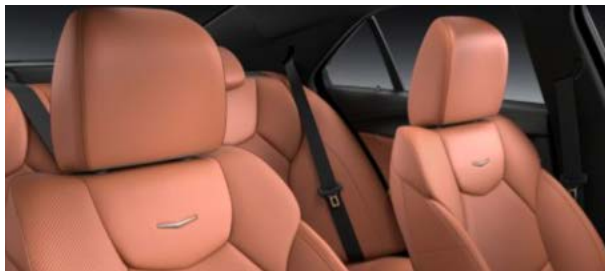
En option sur le modèle luxe.



## NOIR JAIS AVEC GARNITURES CONTRASTANTES NOIR JAIS

Sièges garnis de cuir avec petits empiècements perforés

De série sur le modèle luxe haut de gamme.



## CANNELLE AVEC GARNITURES CONTRASTANTES NOIR JAIS

Sièges garnis de cuir avec petits empiècements perforés

En option sur le modèle luxe haut de gamme.



## GRIS CIEL FROID AVEC GARNITURES CONTRASTANTES NOIR JAIS

Sièges garnis de cuir avec petits empiècements perforés

En option sur le modèle luxe haut de gamme; compris et livrable uniquement avec le groupe édition spéciale ciel diamanté.

# COULEURS INTÉRIEURES (SUITE)



## BEIGE MURMURE AVEC GARNITURES CONTRASTANTES NOIR JAIS

Sièges garnis de cuir avec petits empiècements perforés

En option sur le modèle luxe haut de gamme.



## NOIR JAIS AVEC GARNITURES CONTRASTANTES NOIR JAIS

Surfaces des sièges en similicuir

De série sur les modèles sport et de série V.



## SANGRIA AVEC GARNITURES CONTRASTANTES NOIR JAIS

Sièges garnis de cuir avec petits empiècements perforés

En option sur les modèles sport et de série V.



## NOIR JAIS AVEC GARNITURES CONTRASTANTES NOIR JAIS

Sièges garnis de cuir avec petits empiècements perforés

En option sur les modèles sport et de série V.



## GRIS CIEL FROID AVEC GARNITURES CONTRASTANTES NOIR JAIS

Surfaces des sièges en cuir avec empiècements à perforations à motif diamant

Compris et livrable uniquement avec l'édition spéciale ciel diamanté (en option sur le modèle luxe haut de gamme).



# ROUES



Roues de 17 po en alliage au fini argent brillant

De série sur le modèle luxe.



Roues de 18 po en alliage au fini peint haut de gamme argent sterling

De série sur le modèle luxe haut de gamme.



Roues de 18 po en alliage au fini peint haut de gamme nickel nacré

De série sur les modèles sport et de série V.



Roues de 18 po en alliage taille diamant avec évidements au fini argent minuit

En option sur le modèle luxe haut de gamme.



Roues de 18 po en alliage taille diamant avec évidements au fini androïde moyen satiné

En option sur les modèles sport et de série V.



Roues de 18 po en alliage au fini peint haut de gamme graphite satiné

En option sur les modèles sport et de série V.



Roues de 19 po en alliage au fini poli avec évidements au fini androïde foncé lustré

En option sur toutes les versions<sup>1</sup>.



Roues de 19 po en alliage au fini peint noir lustré

En option sur toutes les versions<sup>1</sup>.



Roues de 19 po en alliage au fini poli

En option sur le modèle luxe haut de gamme.

<sup>1</sup>Utilisez uniquement les combinaisons roue-pneu approuvées par GM. Consultez <https://www.cadillaccanada.ca/fr/accessories> ou votre concessionnaire pour obtenir des renseignements importants sur les pneus et les roues.

# GARANTIE

---

## TRANQUILLITÉ D'ESPRIT : DE SÉRIE DANS TOUTES LES CADILLAC CT4 2021 NEUVES

Faites l'expérience du programme complet de couverture et de garantie de Cadillac, offert de série à l'achat ou à la location de chaque véhicule Cadillac CT4 2021 neuf au Canada. Conçu en fonction de vous, ce programme vous aide à garder votre Cadillac à l'état neuf plus facilement et vous donne toute la confiance que vous méritez au moment où vous en avez le plus besoin.

- Couverture de la garantie de base<sup>2</sup> pendant 4 ans ou 80 000 km<sup>1</sup>
- Couverture de la garantie sur les composants du groupe motopropulseur<sup>2</sup> (y compris les composants du moteur diesel) pendant 6 ans ou 110 000 km<sup>1</sup>
- Couverture de la garantie sur la tôle (corrosion)<sup>2</sup> pendant 4 ans ou 80 000 km<sup>1</sup>
- Couverture de la garantie sur la tôle (perforation causée par la rouille)<sup>2</sup> pendant 6 ans, kilométrage illimité<sup>1</sup>

Consultez votre livret de garantie pour obtenir les détails (<https://www.cadillaccanada.ca/fr/2021garantie>) et consultez le Guide du propriétaire (<https://my.gm.ca/cadillac/fr/how-to-support/manuals>) pour obtenir des renseignements sur les avantages de votre garantie.

<sup>1</sup>Selon la première éventualité.

<sup>2</sup>Des limitations et des conditions s'appliquent. Consultez votre livret de garantie pour obtenir les détails, et consultez le Guide du propriétaire pour obtenir des renseignements sur les avantages de votre garantie.



MERCI DE L'INTÉRÊT QUE VOUS PORTEZ À LA  
**CADILLAC CT4 OU CT4-V 2021**

**VOTRE CONSEILLER, VENTES ET LOCATION :**

Nom

---

Numéro de téléphone

---

Adresse courriel

---

**ÉTABLISSEMENT CONCESSIONNAIRE :**

Nom du concessionnaire

---

Adresse du concessionnaire

---

Numéro de téléphone du concessionnaire

---





MERCI DE L'INTÉRÊT QUE VOUS PORTEZ À LA  
**CADILLAC CT4 OU CT4-V 2021**