

Cadillac

DÉCOUVREZ

L'ESCALADE

2021 DE NOUVELLE GÉNÉRATION



À VOUS LES FEUX DES PROJECTEURS

Seul le Cadillac Escalade 2021 propose des technologies offertes en première dans l'industrie, une conception frôlant l'obsession et des caractéristiques conviviales qui transforment chaque route en tapis rouge.



LUXE HAUT DE GAMME PLATINUM

SPORT

CARACTÉRISTIQUES RÉVOLUTIONNAIRES



SOYEZ VU

GRAND ÉCRAN INCURVÉ À DELO

- Le tout premier écran incurvé à DEL organiques (DELO) de l'industrie
- Longueur totale de plus de 96,6 cm (38 po) en diagonale
- Densité de pixels plus de deux fois plus élevée que celle d'une télévision 4K
- La gamme de couleurs la plus vaste de l'industrie
- Images vives, contrastes marqués et noirs profonds



 **AKG**

SOYEZ ENTENDU

SYSTÈME SONORE AKG^{MD}

- Technologie exclusive d'AKG¹, chef de file dans le domaine de l'équipement audio professionnel
- Système Studio Reference, en option, qui comprend 36 haut-parleurs² disposés à différentes hauteurs
 - Expérience sonore immersive à 360 degrés
 - Commande de volume pour le passager avant
 - Aide à la conversation



Modèle américain présenté.

SOYEZ TRANSPORTÉ

SYSTÈME SUPER CRUISE^{MC}, EN OPTION

- Le premier véritable système d'aide à la conduite mains libres³ au monde, pour utilisation sur les autoroutes divisées et compatibles
- **Nouveauté pour Super Cruise :** changement de voie sur demande lorsque le clignotant est actionné

¹AKG est une marque déposée de HARMAN International Industries INC. Tous droits réservés.

²De série sur la version platinum; en option sur les versions luxe haut de gamme et sport.

³Même lorsque la fonction d'aide à la conduite Super Cruise est activée, votre attention est requise en tout temps pendant la conduite et vous ne devez pas utiliser un appareil portatif. Consultez le site fr.cadillacsupercruise.ca pour connaître les autoroutes divisées et compatibles et obtenir plus de renseignements. Exige un véhicule muni de l'équipement adéquat, un abonnement actif à Super Cruise, un système électrique en bon état de marche, la réception cellulaire et un récepteur de signaux GPS.



TECHNOLOGIES

PRENEZ LES COMMANDES

Des technologies intégrées à la perfection, comme l'écran à DELO incurvé axé sur le conducteur et le système sonore offrant une expérience d'écoute immersive à 360 degrés, vous placent aux commandes de l'Escalade.



Le système d'infodivertissement¹ et le groupe d'instruments à DELO fonctionnent comme votre téléphone intelligent : ils présentent une interface configurable et se contrôlent à l'aide de commandes tactiles.

Les passagers de la deuxième rangée profitent de commodités de première classe. Le système de divertissement aux sièges arrière, en option, comprend les premiers écrans haute définition de 320 mm (12,6 po) de la catégorie.



La technologie à bord de l'Escalade s'étend bien au-delà des écrans. Des caractéristiques comme les portes à fermeture en douceur proposées en option, l'ionisateur d'air et le réfrigérateur dans la console centrale, aussi en option, sont aussi impressionnantes que la silhouette remarquable du véhicule.



¹La fonctionnalité varie selon le modèle. La fonctionnalité totale exige la compatibilité Bluetooth^{MD} et un téléphone intelligent, ainsi qu'une connexion USB pour certains appareils.

INTÉRIEUR

UN ENVOÛTEMENT DE TOUS LES INSTANTS

Avec ses matériaux luxueux, ses détails finement travaillés et ses éléments de design novateurs, l'habitacle accueillant de l'Escalade prend des airs de club privé.



Le soin jaloux apporté aux moindres détails est manifeste partout où votre regard se pose, de la gamme de boiseries uniques jusqu'aux surpiquûres détaillées qui rehaussent l'habitacle.



Les nombreux agencements intérieurs proposés présentent tous des détails d'un grand raffinement, comme des tissus inspirés du prototype Escala.



À l'intérieur comme à l'extérieur du véhicule, l'éclairage brille par son élégance. Un emblème sur l'écran à DELO s'illumine lorsque vous approchez du véhicule, tandis que l'éclairage d'ambiance intérieur crée une atmosphère des plus chaleureuses.

EXTÉRIEUR

UNE PRESTANCE IMPOSANTE

Le style puissant de l'Escalade fait carrément tourner les têtes. Annoncez votre arrivée grâce à ces éléments de conception emblématiques :

- Trois calandres audacieuses distinctives
- Phares horizontaux entièrement à DEL
- Spectaculaires feux arrière de 914 mm (3 pi)
- Roues de 22 po de série
- Feux de jour verticaux à DEL emblématiques de Cadillac
- Éléments de design inspirés du prototype Cadillac Escala





CARACTÉRISTIQUES

TOUS LES DÉTAILS, D'UN SEUL COUP D'ŒIL

- Moteur V8 de 6,2 L de série et moteur diesel de 3,0 L en option
- Puissance de 420 ch* (313,2 kW) et couple de 460 lb-pi* (623,7 N m) pour le moteur V8 de 6,2 L
- Boîte à 10 vitesses
- Suspension adaptative Air Ride, *en option*
- Différentiel électronique à glissement limité, *en option*
- Nouveau logiciel de gestion dynamique du carburant, qui désactive les cylindres individuellement pour améliorer le rendement éconergétique

*Tests effectués avec du supercarburant dont l'indice d'octane affiché est de 93.



1 945,6 mm
(76,6 po)

1 940,5 mm
(76,4 po)
pour l'ESV

5 359,4 mm
(211 po)

5 763,2 mm
(226,9 po)
pour l'ESV

PLUS SPACIEUX QUE JAMAIS

Préparez-vous à prendre vos aises : la nouvelle suspension arrière indépendante rend l'habitacle de l'Escalade plus spacieux que jamais.

- Dégagement aux jambes à la troisième rangée accru de 256 mm (10,1 po)¹
- Sièges rabattables aux deuxième et troisième rangées pour créer un plancher de chargement presque plat
- Plus grand volume utilitaire de la catégorie derrière les première, deuxième et troisième rangées pour le modèle ESV
- Volume utilitaire maximal allant jusqu'à 142,8 pi³ (4 044 L) pour le modèle ESV²
- Sièges coulissants à la deuxième rangée permettant de transporter des passagers ou du chargement

¹Comparativement au modèle Escalade à empattement court de la génération précédente.

²Sièges arrière rabattus. Le volume et la capacité de charge sont limités par le poids et sa répartition.



CARACTÉRISTIQUES DE SÉCURITÉ ET D'AIDE À LA CONDUITE

RESTEZ CONCENTRÉ SUR VOTRE DESTINATION

Un éventail de caractéristiques d'aide à la conduite à la fine pointe, de série et en option, vous aide à garder les yeux sur la route.

VISIBILITÉ

- Caméra à vision périphérique haute définition¹
- Dispositif de visualisation tête haute en couleur, *en option*
- Système de vision nocturne¹, *en option*
- Caméra arrière à affichage intégré au rétroviseur¹, *en option*

AIDE À LA CONDUITE

- Système Super Cruise^{MC2} avec changement de voie, *en option*
- Navigation en réalité augmentée³
- Aide au stationnement automatique améliorée¹

ALERTES

- Freinage de détection des piétons à l'avant¹
- Freinage d'urgence automatique¹
- Siège à alerte de sécurité¹
- Alerte de changement de voie avec système de détection d'obstacles sur les côtés¹, *en option*
- Aide au maintien sur la voie avec avertisseur de sortie de voie¹, *en option*

GROUPE EN VEDETTE

GROUPE PERFORMANCE

Comprend différentiel électronique à glissement limité, suspension Magnetic Ride Control et groupe intégration du remorquage (qui comprend caméras de remorquage, commande intégrée des freins, système de guidage de l'attelage avec vue de l'attelage¹, application de remorquage⁴, système de détection d'obstacles sur les côtés de la remorque¹ et alerte antivol)

¹Les caractéristiques de sécurité ou d'aide à la conduite ne dégagent pas le conducteur de l'obligation de conduire son véhicule de façon sécuritaire. Le conducteur doit rester attentif à la circulation, à son environnement et aux conditions de la route en tout temps. La visibilité ainsi que les conditions météorologiques et routières peuvent avoir une incidence sur la performance des caractéristiques. Consultez le Guide du propriétaire pour obtenir des renseignements importants sur les limitations des dispositifs et sur la sécurité. ²Même lorsque la fonction d'aide à la conduite Super Cruise est activée, votre attention est requise en tout temps pendant la conduite et vous ne devez pas utiliser un appareil portable. Consultez le site fr.cadillacsupercruise.ca pour connaître les autoroutes divisées et compatibles et obtenir plus de renseignements. Exige un véhicule muni de l'équipement adéquat, un abonnement actif à Super Cruise, un système électrique en bon état de marche, la réception cellulaire et un récepteur de signaux GPS. ³La couverture cartographique est disponible aux États-Unis, à Porto Rico et au Canada. ⁴L'appareil doit avoir accès à une connexion de données. Accessible sur certains appareils Apple et Android. Certaines caractéristiques nécessitent un plan de services actif et un circuit électrique en bon état de marche. La disponibilité du service, ses caractéristiques et ses fonctions varient selon le véhicule. Le service est assujéti aux modalités de l'utilisateur et à des restrictions.

UN DESIGN AUDACIEUX À VOTRE IMAGE

Vous savez que le luxe, c'est d'obtenir exactement ce que vous désirez. Voilà pourquoi l'Escalade se décline en cinq versions distinctes, toutes expressives à leur manière.

LUXE

- Écrans incurvés à DEL organiques (DELO) d'une largeur totale de 96,6 cm (38 po) en diagonale
- Moteur V8 de 6,2 L avec gestion dynamique du carburant
- Système sonore Studio d'AKG^{MD} à 19 haut-parleurs
- Roues de 22 po en alliage à 14 rayons au fini argent brillant
- Dispositif de vision périphérique haute définition¹
- Moteur turbodiesel Duramax de 3,0 L, *en option*

LUXE HAUT DE GAMME

(COMPREND LES CARACTÉRISTIQUES DU MODÈLE LUXE, PLUS)

- Toit ouvrant panoramique
- Caméra arrière à affichage intégré au rétroviseur¹ avec lavage à distance
- Dispositif de visualisation tête haute en couleur¹
- Roues de 22 po en alliage à 14 rayons au fini poli
- Groupe information au conducteur Plus¹, qui comprend : alerte de circulation transversale arrière, alerte de changement de voie avec système de détection d'obstacles sur les côtés et aide au maintien sur la voie avec avertisseur de sortie de voie
- Aide au stationnement automatique améliorée¹
- Suspension adaptative Air Ride avec modes de conduite, *en option*
- Fonction d'aide à la conduite Super Cruise^{MC2}, *en option*
- Moteur turbodiesel Duramax de 3,0 L, *en option*

SPORT

(COMPREND LES CARACTÉRISTIQUES DU MODÈLE LUXE HAUT DE GAMME, PLUS)

- Calandre sport finement grillagée au fini noir lustré
- Roues de 22 po en alliage poli à 12 rayons au fini androïde foncé
- Groupe performance, qui comprend : différentiel électronique à glissement limité, suspension Magnetic Ride Control et groupe intégration du remorquage
- Fonction d'aide à la conduite Super Cruise^{MC2}, *en option*
- Moteur turbodiesel Duramax de 3,0 L, *en option*

LUXE HAUT DE GAMME PLATINUM ET SPORT PLATINUM

(COMPRENENT LES CARACTÉRISTIQUES DES MODÈLES LUXE ET LUXE HAUT DE GAMME, LE GROUPE AIDE À LA CONDUITE ET TECHNOLOGIE, PLUS)

- Groupe d'instruments, console et panneaux supérieurs de porte garnis de cuir
- Sièges avant réglables en 18 sens avec fonctions de chauffage, de ventilation et de massage
- Roues et calandre platinum exclusives à la version luxe haut de gamme platinum
- Système sonore Studio Reference d'AKG^{MD} à 36 haut-parleurs³
- Système de divertissement aux sièges arrière
- Fonction d'aide à la conduite Super Cruise^{MC2}, *en option*
- Moteur turbodiesel Duramax de 3,0 L, *en option*

¹Consultez le Guide du propriétaire pour obtenir plus de renseignements importants sur les limitations des dispositifs et sur la sécurité.

²Même lorsque la fonction d'aide à la conduite Super Cruise est activée, votre attention est requise en tout temps pendant la conduite et vous ne devez pas utiliser un appareil portatif. Consultez le site fr.cadillacsupercruise.ca pour connaître les autoroutes divisées et compatibles et obtenir plus de renseignements. Exige un véhicule muni de l'équipement adéquat, un abonnement actif à Super Cruise, un système électrique en bon état de marche, la réception cellulaire et un récepteur de signaux GPS.

³AKG^{MD} est une marque déposée de HARMAN International Industries INC. Tous droits réservés.

VOTRE PROPRE DÉFILÉ DE MODE

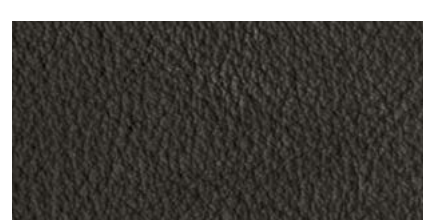
L'Escalade propose plusieurs agencements peaufinés avec le plus grand soin, qui allient tous design réfléchi, obsession du détail et qualité de fabrication remarquable. Lequel choisirez-vous?

LUXE

NOIR JAIS



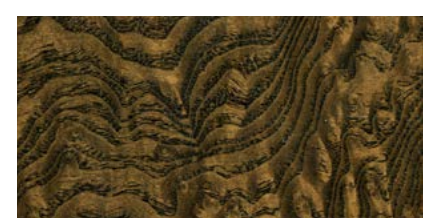
Goncalo
alves linéaire



Similicuir
noir jais

LUXE HAUT DE GAMME PLATINUM ET SPORT PLATINUM

NOIR JAIS

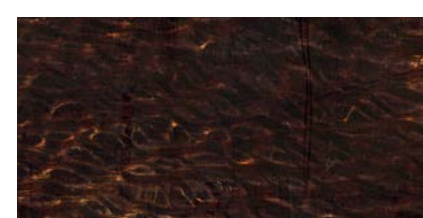


Frêne ondé
naturel



Sièges matelassés
d'inspiration
Mondrian

NOIR JAIS ET CHOCOLAT AMER

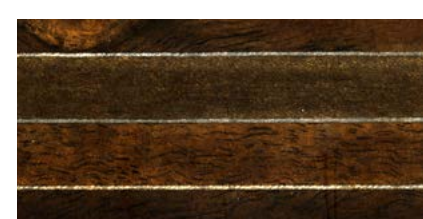


Chêne soyeux
chocolat



Sièges matelassés
d'inspiration
Mondrian

GRIS GÉDÉON ET BEIGE MURMURE



Marqueterie
linéaire



Petits empiècements
perforés en chevron

SPORT

NOIR JAIS ET BEIGE MURMURE



Zebrano



Sièges perforés
avec précision

LUXE HAUT DE GAMME

NOIR JAIS



Goncalo
alves linéaire



Sièges perforés
avec précision

NOIR JAIS ET PARCHEMIN



Frêne japonais
parchemin



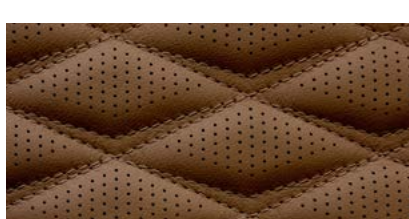
Petits empiècements
perforés en chevron

AGENCEMENT MOYENNANT SUPPLÉMENT

BRANDY FONCÉ



Bois brandy
de grain fin



Sièges matelassés
texturés

COULEURS ET ROUES

EXPRIMEZ VOTRE PERSONNALITÉ

Choisissez parmi les huit couleurs extérieures haut de gamme proposées sur les modèles Escalade et ESV.

COULEURS EXTÉRIEURES



ROUES



LUXE

22 po en alliage à 14 rayons au fini argent brillant



LUXE HAUT DE GAMME

22 po en alliage à 14 rayons au fini poli



SPORT ET SPORT PLATINUM

22 po en alliage poli à 12 rayons au fini androïde foncé



PLATINUM

22 po en alliage poli à 10 rayons au fini androïde foncé avec gravure au laser



22 po à rayons multiples au fini poli et androïde foncé¹



22 po à 12 rayons au fini chromé¹



22 po à 12 rayons au fini noir très lustré¹

EN OPTION SUR TOUTES LES VERSIONS

¹Moyennant supplément.

GARANTIE

TRANQUILLITÉ D'ESPRIT : DE SÉRIE DANS LE NOUVEL ESCALADE

Faites l'expérience du programme complet de couverture et de garantie de Cadillac, offert de série à l'achat ou à la location de chaque véhicule Cadillac Escalade 2021 neuf au Canada. Conçu en fonction de vous, ce programme vous aide à garder votre Cadillac à l'état neuf plus facilement et vous donne toute la confiance que vous méritez au moment où vous en avez le plus besoin.

- Couverture de la garantie de base² pendant 4 ans ou 80 000 km¹
- Couverture de la garantie sur les composants du groupe motopropulseur² (y compris les composants du moteur diesel) pendant 6 ans ou 110 000 km¹
- Couverture de la garantie sur la tôle (corrosion)² pendant 4 ans ou 80 000 km¹
- Couverture de la garantie sur la tôle (perforation causée par la rouille)² pendant 6 ans, kilométrage illimité¹

Consultez votre livret de garantie pour obtenir les détails (<https://www.cadillaccanada.ca/fr/2021garantie>) et consultez le Guide du propriétaire (<https://my.gm.ca/cadillac/fr/how-to-support/manuals>) pour obtenir des renseignements sur les avantages de votre garantie.

¹Selon la première éventualité.

²Des limitations et des conditions s'appliquent. Consultez votre livret de garantie pour obtenir les détails, et consultez le Guide du propriétaire pour obtenir des renseignements sur les avantages de votre garantie.



MERCI DE VOTRE INTÉRÊT

Cliquez sur les liens ci-dessous pour découvrir l'outil de visualisation interactif ou vous inscrire pour recevoir des mises à jour par courriel au sujet de l'Escalade.

[VISUALISER VOTRE ESCALADE](#)

[OBTENIR DES MISES À JOUR](#)



Merci de l'intérêt que vous portez à l'incomparable

CADILLAC ESCALADE 2021

VOTRE CONSEILLER, VENTE ET LOCATION :

ÉTABLISSEMENT CONCESSIONNAIRE :