

LE
XT4

2021

REGARDEZ-LE
DE PLUS PRÈS



Cadillac



CONÇU POUR VOUS AIDER À FAIRE FACE À L'INATTENDU

Grâce à son style remarquable et à ses caractéristiques de sécurité, comme le freinage d'urgence automatique¹, l'alerte de prévention de collision¹ et le siège à alerte de sécurité¹, ce multiségment de Cadillac est une véritable merveille.



¹Consultez le Guide du propriétaire pour obtenir des renseignements importants sur les limitations des dispositifs et sur la sécurité.

LA SÉCURITÉ SOUS UN NOUVEL ANGLE

De série sur les modèles luxe haut de gamme et sport, l'alerte de changement de voie avec système de détection d'obstacles sur les côtés¹ peut afficher des signaux d'alerte dans les rétroviseurs extérieurs lorsqu'elle détecte un véhicule en mouvement dans votre zone d'angle mort, ou un véhicule s'en approchant rapidement.



ATTIRE VOTRE ATTENTION. SUBTILEMENT.

Le siège à alerte de sécurité¹ breveté de Cadillac émet une vibration discrète à gauche, à droite ou des deux côtés du siège du conducteur pour indiquer la provenance d'un danger potentiel.



DE L'AIDE AU MOMENT CRUCIAL

Les systèmes de freinage d'urgence automatique¹ du XT4 peuvent vous avertir s'il y a risque de collision avec les véhicules qui vous précèdent et aider à réduire la force de l'impact en freinant automatiquement¹, si vous ne l'avez pas déjà fait, ou en augmentant la puissance de freinage.



¹La sécurité commence avec vous. Les caractéristiques de sécurité ou d'aide à la conduite ne dégagent pas le conducteur de l'obligation de conduire son véhicule de façon sécuritaire. Le conducteur doit rester attentif à la circulation, à son environnement et aux conditions de la route en tout temps. La visibilité ainsi que les conditions météorologiques et routières peuvent avoir une incidence sur la performance des caractéristiques. Consultez le Guide du propriétaire pour obtenir plus de renseignements importants sur les limitations des dispositifs et sur la sécurité.



CARACTÉRISTIQUES DE SÉCURITÉ DE SÉRIE

- FREINAGE D'URGENCE AUTOMATIQUE¹
- ALERTE DE PRÉVENTION DE COLLISION¹
- AIDE AU STATIONNEMENT ARRIÈRE¹
- FREINAGE DE DÉTECTION DES PIÉTONS À L'AVANT¹
- CAMÉRA ARRIÈRE HAUTE DÉFINITION¹
- SIÈGE À ALERTE DE SÉCURITÉ¹
- STABILITRAK AVEC TRACTION ASSERVIE
- HUIT SACS GONFLABLES²
- FONCTION ADO
- FONCTION DE RAPPEL DE SIÈGE ARRIÈRE

¹Consultez le Guide du propriétaire pour obtenir des renseignements importants sur les limitations des dispositifs et sur la sécurité.

²Utilisez toujours les ceintures de sécurité et les sièges pour enfant. La sécurité des enfants est accrue lorsqu'ils sont convenablement attachés au siège arrière dans un siège pour enfant approprié. Pour plus d'information, consultez le Guide du propriétaire.



QUELQUES-UNES DES CARACTÉRISTIQUES DE SÉCURITÉ ET D'AIDE À LA CONDUITE EN OPTION

- FREINAGE AUTOMATIQUE EN MARCHÉ ARRIÈRE¹
- ALERTE DE CHANGEMENT DE VOIE AVEC SYSTÈME DE DÉTECTION D'OBSTACLES SUR LES CÔTÉS¹
- ALERTE DE CIRCULATION TRANSVERSALE ARRIÈRE¹
- AIDE AU MAINTIEN SUR LA VOIE AVEC AVERTISSEUR DE SORTIE DE VOIE¹
- ALERTE DE DÉTECTION DE PIÉTONS À L'ARRIÈRE¹
- FREINAGE D'URGENCE AUTOMATIQUE AMÉLIORÉ¹
- DISPOSITIF DE VISION PÉRIPHÉRIQUE HAUTE DÉFINITION
- PHARES INTELLIBEAM²
- CAMÉRA ARRIÈRE À AFFICHAGE INTÉGRÉ AU RÉTROVISEUR¹
- RÉGULATEUR DE VITESSE ADAPTATIF ÉVOLUÉ¹
- INDICATEUR DE DISTANCE AVEC LE VÉHICULE QUI PRÉCÈDE¹
- ESSUIE-GLACES AVANT RAINSENSE^{MC}
- DISPOSITIF DE VISUALISATION TÊTE HAUTE¹

¹Consultez le Guide du propriétaire pour obtenir des renseignements importants sur les limitations des dispositifs et sur la sécurité.

²Le système IntelliBeam peut allumer ou éteindre automatiquement les feux de route du véhicule en fonction des conditions de conduite.

L'ADN DE LA CONFIANCE

Le Cadillac XT4 est assez remarquable pour attirer l'attention en quelques instants et faire tourner toutes les têtes sur son chemin. Les modèles luxe, luxe haut de gamme et sport présentent chacun des revêtements extérieurs au style unique qui dotent votre Cadillac d'une identité qui lui est propre. Le choix vous appartient; à vous d'y donner la touche de finition.



DESIGN BRILLANT

À l'avant, les phares brillants témoignent d'un design audacieux, tandis que les feux arrière assortis créent un élégant faisceau lumineux vertical dont le style est unique à Cadillac.



INSPIRÉ PAR LA PERFORMANCE

Férocelement élégant, le modèle sport est coiffé d'une calandre grillagée au fini noir lustré encadrée de chrome Galvano. Les longerons de toit, les encadrements de glaces latérales et les garnitures de carénages inférieurs avant et arrière présentent aussi un fini noir lustré.



SOPHISTIQUÉ ET MODERNE

L'extérieur raffiné du modèle luxe haut de gamme est ponctué par une calandre aux accents métallisés brillants encadrée de chrome Galvano, ainsi que par des longerons de toit et des encadrements de glaces latérales en aluminium brossé. Les poignées de porte éclairées de la couleur de la carrosserie, qui sont rehaussées de chrome satiné, complètent brillamment l'allure du véhicule.



ÉBLOUISSANT À L'INTÉRIEUR COMME À L'EXTÉRIEUR

Votre route. Votre style. Avec ses aménagements intérieurs authentiques et son design peaufiné dans les moindres détails, le XT4 est taillé sur mesure pour vous. Coup de foudre assuré.



PLACE AUX POSSIBILITÉS

D'une grande polyvalence, la banquette arrière à dossier divisé 60/40 peut être rabattue à plat pour libérer jusqu'à 48,9 pieds cubes (1 385 L) d'espace utilitaire¹. Ainsi, vous pourrez prendre la route sans rien laisser derrière.



¹Sièges arrière rabattus; le volume et la capacité de charge sont limités par le poids et sa répartition.

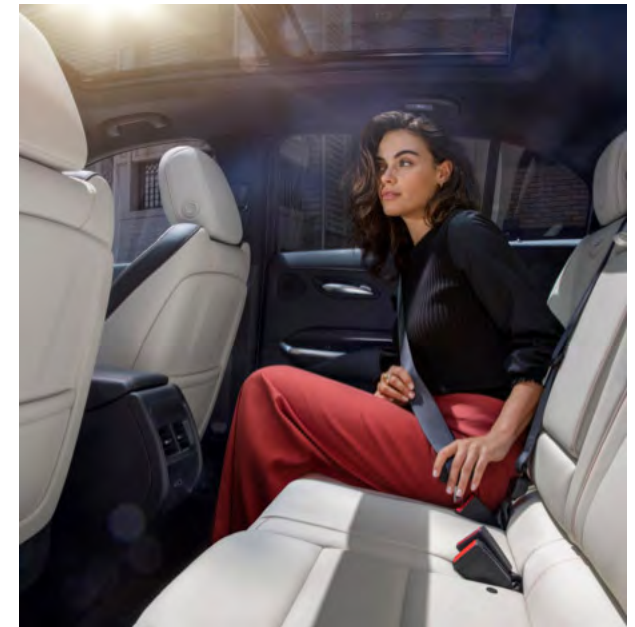
MONTEZ À BORD ET DÉTENDEZ-VOUS

Dans l'habitacle luxueux du XT4, des sièges avant chauffants et ventilés en option, dotés d'une fonction de massage aussi proposée en option, promettent une conduite sous le signe du confort et de la détente.



UN CONFORT DE PREMIÈRE CLASSE POUR TOUS

L'habitacle bien pensé du XT4 offre le meilleur dégagement aux jambes de la catégorie pour les passagers de la deuxième rangée.



UNE PUISSANCE CONÇUE POUR LA PERFORMANCE

Le moteur turbocompressé de 2,0 L développe une puissance de 237 ch* (177 kW) et un couple de 258 lb-pi* (350 N m). Sentez-le décoller dès que votre pied touche l'accélérateur. Ce moteur est doté de la gestion active du carburant, une technologie qui désactive automatiquement les cylindres pour rendre votre conduite non seulement plus exaltante, mais aussi plus efficace.



*Avec du supercarburant.

BOÎTE À NEUF VITESSES À COMMANDE ÉLECTRONIQUE

En un clin d'œil, la boîte automatique à neuf vitesses génère une puissance immédiate et une performance des plus éconergétiques. Préparez-vous à décoller en deux temps trois mouvements.



MODES DE CONDUITE AU CHOIX

Grâce aux modes de conduite au choix – tourisme, sport et neige/glace –, le XT4 s'adapte à la route comme s'il avait été conçu pour y rouler. Car c'est le cas.



MOTEUR TURBOCOMPRESSÉ

Avec son moteur turbocompressé qui développe une puissance inlassable de 237 ch* (177 kW) et un couple de 258 lb-pi* (350 N m), le XT4 file au grand galop. Allez hop!



*Avec du supercarburant.

RESTEZ CONNECTÉ

Le XT4 est brillant à tous les égards. Ses caractéristiques de technologie vous permettent de demeurer plus connecté que jamais à votre véhicule et à votre univers, pour que vous profitiez de chaque instant sur la route.



Modèle américain présenté.

COMMANDES INTUITIVES

La commande rotative tactile et le tableau de bord doté de commandes intuitives placent une foule de fonctionnalités au bout de vos doigts. Ainsi, votre monde sera toujours à portée de main.



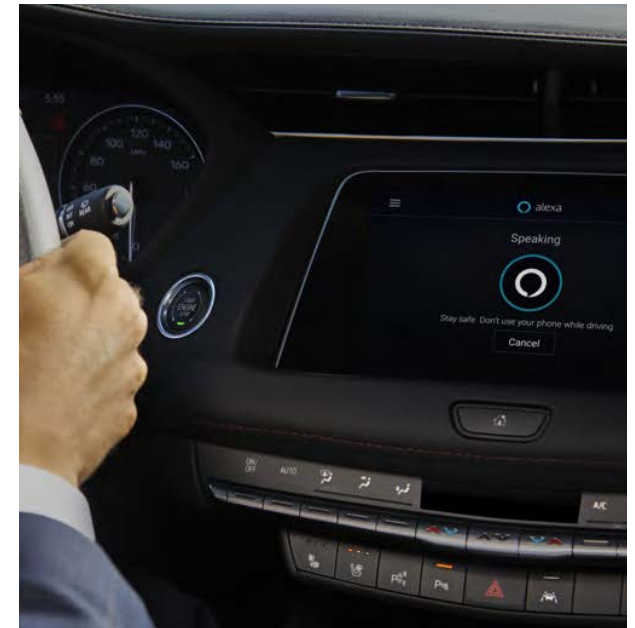
CAMÉRA ARRIÈRE À AFFICHAGE INTÉGRÉ AU RÉTROVISEUR

Une façon innovatrice de voir en arrière. En option sur les modèles luxe haut de gamme et sport, la caméra arrière à affichage intégré au rétroviseur¹ peut être utilisée comme rétroviseur intérieur traditionnel ou comme écran d'affichage de la caméra arrière, vous procurant un champ de vision élargi et moins obstrué.



DITES ADIEU AUX FILS

La recharge de téléphone sans fil² en option veille à ce que vos appareils soient toujours bien chargés lorsque vous êtes sur la route. De plus, l'intégration des téléphones grâce à la compatibilité sans fil avec CarPlay^{MD3} d'Apple et Android Auto^{MC4} vous permet de rester branché en tout temps.



¹La sécurité commence avec vous. Les caractéristiques de sécurité ou d'aide à la conduite ne dégagent pas le conducteur de l'obligation de conduire son véhicule de façon sécuritaire. Le conducteur doit rester attentif à la circulation, à son environnement et aux conditions de la route en tout temps. La visibilité ainsi que les conditions météorologiques et routières peuvent avoir une incidence sur la performance des caractéristiques. Consultez le Guide du propriétaire pour obtenir plus de renseignements importants sur les limitations des dispositifs et sur la sécurité. ²Le système permet de recharger sans fil un appareil mobile compatible. Certains appareils sont équipés de la technologie intégrée de recharge sans fil, alors que d'autres exigent un adaptateur ou un couvercle arrière spécial. Pour vérifier la compatibilité d'un téléphone ou d'un autre appareil, visitez connexiontotalecadillac.ca ou consultez votre fournisseur. ³L'interface d'utilisateur dans le véhicule est un produit d'Apple, et les modalités et les déclarations de confidentialité de cette entreprise s'appliquent. Nécessite un téléphone iPhone compatible, et des frais de plans de données s'appliquent. Apple et Apple CarPlay sont des marques de commerce d'Apple Inc., déposées aux États-Unis et dans d'autres pays. ⁴L'interface d'utilisateur dans le véhicule est un produit de Google, et les modalités et les déclarations de confidentialité de cette entreprise s'appliquent. Nécessite l'application Android Auto pour Google Play et un téléphone intelligent compatible Android qui utilise la version Android^{MC} Lollipop 5.0 ou plus récente. Des frais de plans de données s'appliquent. Android Auto est une marque de commerce de Google LLC.

SPÉCIFICATIONS

- **MOTEUR TURBO DE 2,0 L À 4 CYLINDRES**

237 CH* (177 KW) ET 258 LB-PI DE COUPLE* (350 N M)

- **TRACTION AVANT**

9,9 L/100 KM (VILLE) / 7,8 L/100 KM (ROUTE) / 8,9 L/100 KM (COMBINÉ)¹

- **TRACTION INTÉGRALE**

10,9 L/100 KM (VILLE) / 8,2 L/100 KM (ROUTE) / 9,7 L/100 KM (COMBINÉ)¹

- **CAPACITÉ DE CHARGEMENT²**

22,5 PI³ (637 L), SIÈGES ARRIÈRE RELEVÉS

48,9 PI³ (1 385 L), SIÈGES ARRIÈRE RABATTUS

*Avec du supercarburant.

¹D'après les essais effectués par GM conformément aux méthodes approuvées par le gouvernement du Canada. Consultez vehicules.nrcan.gc.ca pour obtenir plus de détails. Votre consommation réelle de carburant peut varier.

²Le volume et la capacité de charge sont limités par le poids et sa répartition.



64,1 po

181,1 po

VERSIONS

LUXE

Caractéristiques du modèle luxe :



- Freinage d'urgence automatique¹
- Phares et feux arrière à DEL
- Aide au stationnement arrière¹
- Système d'expérience utilisateur de Cadillac² avec commande rotative du système d'infodivertissement
- Intégration des téléphones sans fil grâce à la compatibilité avec CarPlay^{MD3} d'Apple et Android Auto^{MC4}
- Hayon à commande électrique

LUXE HAUT DE GAMME

Comprend les caractéristiques du modèle luxe, plus :



- Aide au stationnement avant et arrière¹
- Alerte de circulation transversale arrière¹
- Alerte de changement de voie avec système de détection d'obstacles sur les côtés¹
- Hayon mains libres à commande électrique
- Éclairage d'ambiance intérieur
- Fonction de mémoire pour le siège du conducteur

SPORT

Comprend les caractéristiques du modèle luxe haut de gamme, plus :



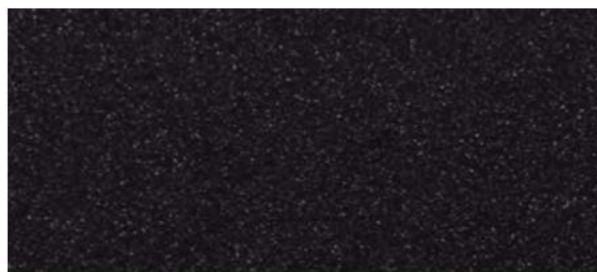
- Roues de 18 po en alliage taille diamant à 10 rayons au fini argent métallisé
- Calandre, encadrement des glaces latérales et longerons de toit au fini noir lustré
- Garnitures intérieures rehaussées d'accents sport
- Aménagement intérieur en fibre de carbone ou en bois véritable
- Volant sport
- Étriers rouges

¹Consultez le Guide du propriétaire pour obtenir des renseignements importants sur les limitations des dispositifs et sur la sécurité. ²La fonctionnalité du système d'expérience utilisateur de Cadillac varie selon le modèle. La fonctionnalité totale exige la compatibilité BluetoothMD et un téléphone intelligent, ainsi qu'une connexion USB pour certains appareils. ³L'interface d'utilisateur dans le véhicule est un produit d'Apple, et les modalités et les déclarations de confidentialité de cette entreprise s'appliquent. Nécessite un téléphone iPhone compatible, et des frais de plans de données s'appliquent. Apple CarPlay est une marque de commerce d'Apple Inc. Siri, iPhone et iTunes sont des marques de commerce d'Apple Inc., déposées aux États-Unis et dans d'autres pays. ⁴L'interface d'utilisateur dans le véhicule est un produit de Google, et les modalités et les déclarations de confidentialité de cette entreprise s'appliquent. Nécessite l'application Android Auto pour Google Play et un téléphone intelligent compatible Android qui utilise la version Android^{MC} Lollipop 5.0 ou plus récente. Des frais de plans de données s'appliquent. Android Auto est une marque de commerce de Google LLC.

COULEURS EXTÉRIEURES



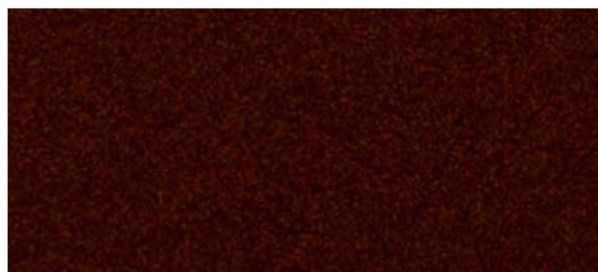
ARGENT ÉCLATANT MÉTALLISÉ



NOIR STELLAIRE MÉTALLISÉ¹



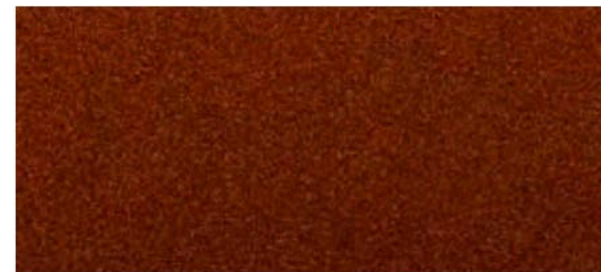
BLANC CRISTAL TRIPLE COUCHE¹



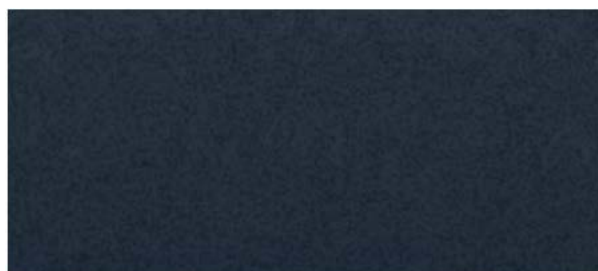
GRENAT MÉTALLISÉ¹



BLEU CRÉPUSCULE MÉTALLISÉ¹



AUTOMNE MÉTALLISÉ¹



OMBRE MÉTALLISÉ¹



VAGUE MÉTALLISÉ



TEINTE INFRAROUGE¹

¹Moyennant supplément.

COULEURS INTÉRIEURES



PLATINE CLAIR ET NOIR JAIS

Surfaces des sièges en similicuir

En option sur le modèle luxe.



NOIR JAIS

Surfaces des sièges en cuir

En option sur les modèles luxe et luxe haut de gamme.



PLATINE CLAIR ET NOIR JAIS

Surfaces des sièges en cuir

En option sur les modèles luxe et luxe haut de gamme.



NOIR JAIS¹

Surfaces des sièges en cuir avec petits empiècements perforés

En option sur le modèle luxe haut de gamme.



PLATINE CLAIR ET NOIR JAIS¹

Surfaces des sièges en cuir avec petits empiècements perforés

En option sur le modèle luxe haut de gamme.



SEDONA ET NOIR JAIS¹

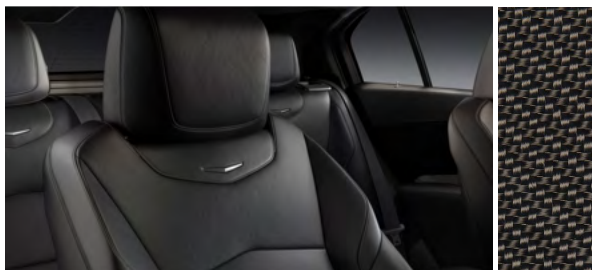
Surfaces des sièges en cuir avec petits empiècements perforés

En option sur les modèles luxe haut de gamme et sport.

¹Exige le groupe confort et commodité.

SPÉCIFICATIONS ET VERSIONS

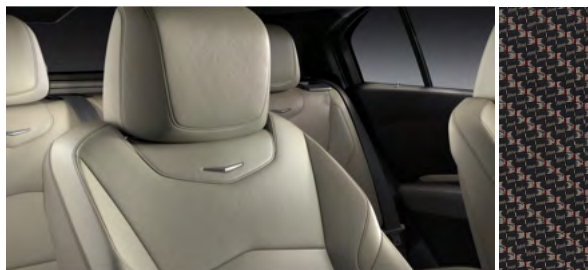
COULEURS INTÉRIEURES (SUITE)



NOIR JAIS AVEC GARNITURES CONTRASTANTES CANNELLE

Surfaces des sièges en similicuir

En option sur le modèle sport.



BLÉ CLAIR ET NOIR JAIS AVEC GARNITURES CONTRASTANTES ROUGES

Surfaces des sièges en similicuir

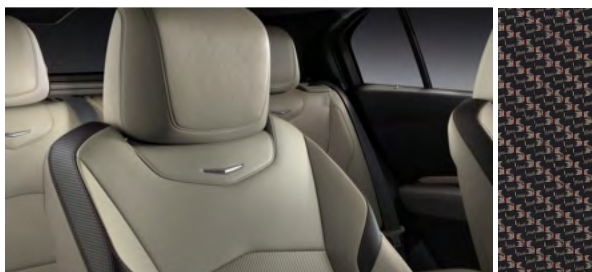
En option sur le modèle sport.



NOIR JAIS AVEC GARNITURES CONTRASTANTES CANNELLE¹

Surfaces des sièges en cuir avec petits
empièchements perforés

En option sur le modèle sport.



BLÉ CLAIR ET NOIR JAIS AVEC GARNITURES CONTRASTANTES ROUGES¹

Surfaces des sièges en cuir avec petits
empièchements perforés

¹Exige le groupe confort et commodité.

ROUES



Roues de 18 po en alliage à 10 rayons au fini argent brillant

De série sur le modèle luxe.



Roues de 18 po en alliage à 10 rayons au fini nickel nacré

De série sur le modèle luxe haut de gamme.



Roues de 18 po en alliage taille diamant à 10 rayons au fini argent métallisé

De série sur le modèle sport.



Roues dynamiques de 20 po en alliage taille diamant à 9 rayons au fini androïde moyen

En option sur le modèle luxe haut de gamme.



Roues de 20 po en alliage taille diamant à 5 rayons doubles au fini titan satiné

En option sur le modèle sport.



Roues de 20 po en alliage à 7 rayons divisés au fini poli¹

En option sur les modèles luxe, luxe haut de gamme et sport. Accessoire installé par le concessionnaire.



Roues de 20 po en alliage à 7 rayons divisés au fini après minuit métallisé¹

En option sur les modèles luxe, luxe haut de gamme et sport. Accessoire installé par le concessionnaire.

¹Utilisez uniquement les combinaisons roue-pneu approuvées par GM. Consultez <https://www.cadillaccanada.ca/fr/accessories> ou votre concessionnaire pour obtenir des renseignements importants sur les roues et les pneus.

GARANTIE

TRANQUILLITÉ D'ESPRIT : DE SÉRIE DANS TOUS LES CADILLAC XT4 2021 NEUFS

Faites l'expérience du programme complet de couverture et de garantie de Cadillac, offert de série à l'achat ou à la location de chaque véhicule Cadillac XT4 2021 neuf au Canada. Conçu en fonction de vous, ce programme vous aide à garder votre Cadillac à l'état neuf plus facilement et vous donne toute la confiance que vous méritez au moment où vous en avez le plus besoin.

- Couverture de la garantie de base² pendant 4 ans ou 80 000 km¹
- Couverture de la garantie sur les composants du groupe motopropulseur² (y compris les composants du moteur diesel) pendant 6 ans ou 110 000 km¹
- Couverture de la garantie sur la tôle (corrosion)² pendant 4 ans ou 80 000 km¹
- Couverture de la garantie sur la tôle (perforation causée par la rouille)² pendant 6 ans, kilométrage illimité¹

Consultez votre livret de garantie pour obtenir les détails (<https://www.cadillaccanada.ca/fr/2021garantie>) et consultez le Guide du propriétaire (<https://my.gm.ca/cadillac/fr/how-to-support/manuals>) pour obtenir des renseignements sur les avantages de votre garantie.

¹Selon la première éventualité.

²Des limitations et des conditions s'appliquent. Consultez votre livret de garantie pour obtenir les détails, et consultez le Guide du propriétaire pour obtenir des renseignements sur les avantages de votre garantie.